

Коммуникационные системы Siemens HiPath 1100 (цена от 6 900 руб.)

Серия HiPath 1100 - профессиональные коммуникации для малого бизнеса.



Siemens HiPath 1100 — это семейство высокопроизводительных офисных телефонных станций, для компаний со штатом сотрудников до 50 человек. HiPath 1100 может подключаться к ТФОП по аналоговым и цифровым (ISDN BRI) соединительным линиям. HiPath 1100 — экономичное решение не только по стоимости оборудования, но и по стоимости инсталляции и эксплуатации. Специальное ПО Windows Service Tool максимально упрощает инсталляцию и администрирование телефонных станций. Обновление ПО происходит через ПК и Интернет — просто и бесплатно. Приложения подключаются непосредственно через встроенный интерфейс V.24. Благодаря опциональному модулю ADSL, включающему в себя ADSL-модем, брандмауэр, маршрутизатор и Ethernet-HUB, HiPath 1100 можно напрямую подключить к широкополосному Internet-каналу и организовать в офисе доступ в сеть Internet.

Конфигурация семейства HiPath 1100				
Модель	Аналоговые городские линии		Абоненты	
	Мин	Макс	Мин	Макс
1120	2	6 ³⁾	8	16 ³⁾
1130	2	14	10	20
1150	2	16	10	50

Типы цифровых каналов		
Модель	ISDN ¹⁾	ADSL ¹⁾
1120	2-4	1
1130	4-10	1
1150	4-10	1

1) Модуль ADSL или ISDN (все модели)
 2) Входит в число внутренних абонентов
 3) Только в конфигурации без опциональных модулей ADSL/ISDN

Максимальная емкость АТС (линий x абонентов):

HiPath 1120: 6x16

HiPath 1130: 14x20

HiPath 1150: 16x50

Платы расширения 1130 и 1150 совместимы между собой, у HiPath 1120 собственный формат плат.

В качестве оконечных устройств возможно использование:

- § обычных аналоговых (2-х проводных) телефонных аппаратов (любого производства с интерфейсом а/б)
- § системных цифровых (2-х проводных) телефонных аппаратов (только производства Siemens семейства optiPoint 500 с интерфейсом UPO/E)
- § системных гибридных (4-х проводных) телефонных аппаратов (только производства Siemens семейства Profiset 3030 и Euroset 822 ST с интерфейсом а/б,с/д).

Начиная с версии программного обеспечения 6.0 будут поддерживаться цифровые системные аппараты серии OptiPoint.

HiPath 1120 – Professional Small Office / Home Office System

Базовый блок: емкость 2x8, включая 4 гибридных порта АЛ, которые могут использоваться как обычные аналоговые АЛ, так и линии для подключения 4х проводных системных аппаратов. В базовом блоке есть два слота для установки плат расширения и одно платоместо для установки платы внешней музыки, реле и датчиков. Плата FAX/DID/DTMF/CLOCK устанавливается непосредственно на материнскую плату. Блок питания - внешний. Кросс - встроенный, "под винт".

Администрирование и SMDR: V24 интерфейс (com-порт) или USB

Типы поддерживаемых плат расширения:

- EB 200 (2xCO аналог.) max 2
- EB 204 (2xCO аналог. + 4 а/б) max 2
- ISDN-1 (1xS0) max 1*
- ISDN-2 (2xS0) max 1*
- ADSL max 1* Опциональные модули (не занимают слотов):
- EMOH (Music On Hold)
- FRTC (Fax/DID, время)

Краткие технические характеристики:

- Размеры (д/ш/в), мм: 360/288/64,4
- Вес, кг: 1,2
- Входное напряжение: 220В/127 МА

HiPath 1130/1150 – Professional Small Office / Home Office System

Базовый блок **1130/1150**: емкость 2x10, включая 8 гибридных порта АЛ, которые могут использоваться как обычные аналоговые АЛ, так и линии для подключения 4х проводных системных аппаратов.

В базовом блоке **1130** есть два слота для установки плат расширения, максимальная емкость может составлять 14x20.

В базовом блоке **1150** есть четыре слота для установки плат расширения, максимальная емкость может составлять 16x50.

Плата FAX/DUWA устанавливается непосредственно на материнскую плату. Блок питания - встроенный. Кросс - встроенный, "под винт". Администрирование и SMDR: V24 интерфейс (com-порт) или USB.

Типы поддерживаемых плат расширения для HiPath 1130 (2 слота для плат расширения):

- EB 010 (10 a/b) max 1
- EB 202 (2xCO аналог. + 2 a/b) max 2
- EB 206 (2xCO аналог. + 6 a/b) max 1
- EB 210 (2xCO аналог. + 10 a/b) max 1
- EB 200 (2xCO аналог.) max 2
- EB 400 (4xCO аналог.) max 2
- EB 800 (8xCO аналог.) max 1
- ISDN-2 (2xS0) max 1*
- ISDN-5 (5xS0) max 1*
- ADSL max 1* Опциональные модули (не занимают слотов):
- FAX/DUWA (Fax/DID)

Типы поддерживаемых плат расширения для HiPath 1150 (4 слота для плат расширения):

- EB 010 (10 a/b) max 4
- EB 010 (12 a/b) max 3
- EB 202 (2xCO аналог. + 2 a/b) max 4
- EB 206 (2xCO аналог. + 6 a/b) max 4
- EB 210 (2xCO аналог. + 10 a/b) max 4
- EB 200 (2xCO аналог.) max 4
- EB 400 (4xCO аналог.) max 3
- EB 800 (8xCO аналог.) max 1
- ISDN-2 (2xS0) max 1*
- ISDN-5 (5xS0) max 1*
- ADSL max 1* Опциональные модули (не занимают слотов):
- FAX/DUWA (Fax/DID)

Краткие технические характеристики:

- Размеры (д/ш/в), мм: 470/370/72(100)
- Вес, кг: до 4,25
- Входное напряжение: 220В/1,5 А

Системные гибридные (4-х проводные) телефонные аппараты



СТА Euroset 822 ST:

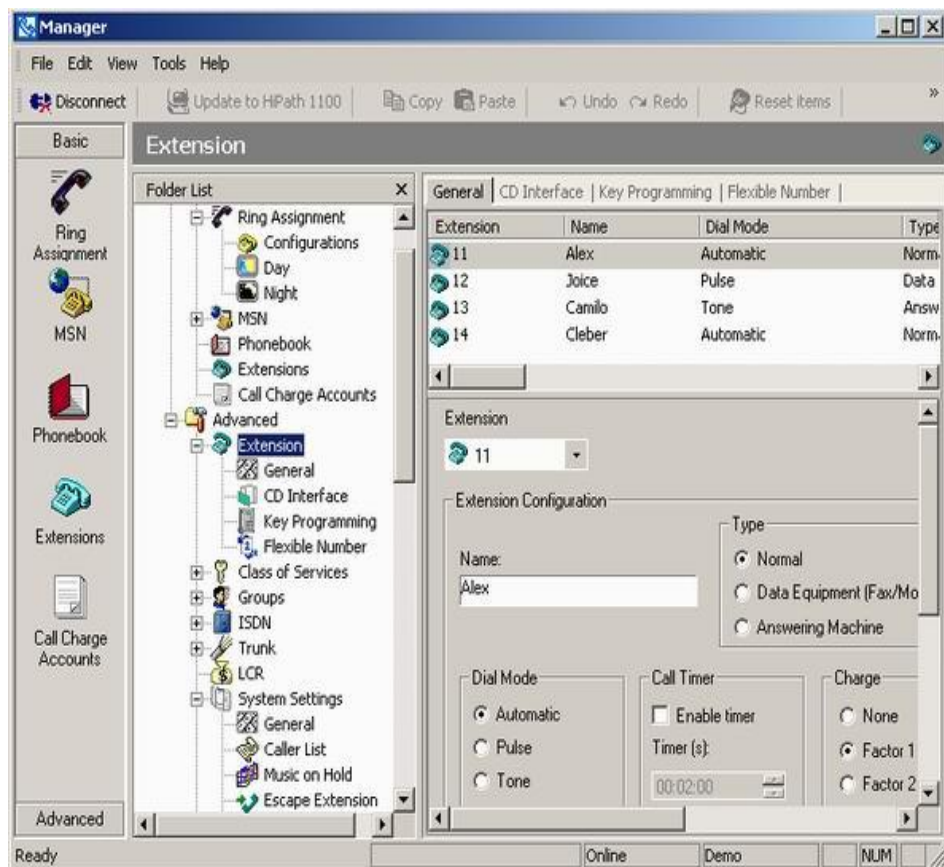
- Дисплей
- 16 программируемых клавиш с индикацией
- Спикерфон
- 9 функциональных клавиш
- Подключение наушников
- Русский язык на дисплее



СТА Profiset 3030

- Дисплей
- Спикерфон
- 9 функциональных клавиш
- 16 программируемых клавиш с индикацией
- Отключение микрофона
- REDIAL
- Подсветка дисплея

Администрирование: с системного телефона / через V24 (com-порт) / через USB / Ethernet



Базовые голосовые функции:

- § Права доступа для ночного режима
- § ACS — альтернативный выбор оператора
- § Аварийное оповещение
- § Ассоциация номера звонящего с именем сокращенного набора HiPath 1100
- § Автоматический секретарь с набором приветствий
- § Авто вкл./выкл. громкоговорителя
- § Скрытое прослушивание помещения с расширенным доступом
- § Обратный вызов при сигнале «занято» или отсутствии ответа
- § Запрет международных звонков (по умолчанию)
- § Переадресация вызовов: внутренняя/внешняя

- § Удержание/парковка вызова
- § CLIP информация (определитель номера) на аналоговых устройствах и телефонах с поддержкой CLIP
- § Внутригрупповой звонок
- § Перехват вызова: групповой/выборочный
- § Поддержка СТИ через V.24
- § Конференции
- § Консультация с консолью телефонистки
- § DISA (донабор внутреннего номера из городской сети)
- § Функция «Не беспокоить»
- § Префиксный DTMF-набор
- § Электронная блокировка внешних вызовов
- § Экстренный вызов
- § Сигнализация событий (факс, принтер)
- § Ограничения набора внеш. номеров
- § Перенаправление внешних вызовов
- § Отображение имени абонента
- § Факсы группы 3/4
- § Удержание соединительной линии
- § Список пропущенных звонков
- § Распределение вызовов (линейное/циклическое)
- § Программирование клавиш на телефоне
- § Музыка на удержании
- § Функция индикации ожидания сообщения (MWI) на каждом CLIP-устройстве
- § Режим ночного обслуживания
- § Повторный набор номера
- § Удаленное программирование
- § Функции реле/датчиков для внешних устройств
- § Центральный сокращенный набор (90 номеров по 30 цифр)
- § Функции «шеф-секретарь»
- § ПО для статистики распределения вызовов (UCD)
- § Будильник
- § VMle — расширенный интерфейс голосовой почты

ISDN-функции (опция)

- § Тарификация АОС
- § COLR Запрет индикация номера абонента в течение всего соединения
- § CLIR Запрет определения номера
- § CLIP Определение номера вызывающего абонента
- § COLP Индикация номера абонента в течение всего соединения
- § CCBS Обратный вызов
- § CFU Безусловная переадресация вызова
- § CFB Переадресация вызова по сигналу «занято»
- § CFNR Переадресация вызова при неответе
- § DID Прямой внутренний набор
- § MSN Множественные абонентские номера
- § PP Соединение «точка-точка»
- § PMP Соединение «точка-многоточка»
- § Соединительные линии SO с поддержкой шины SO